

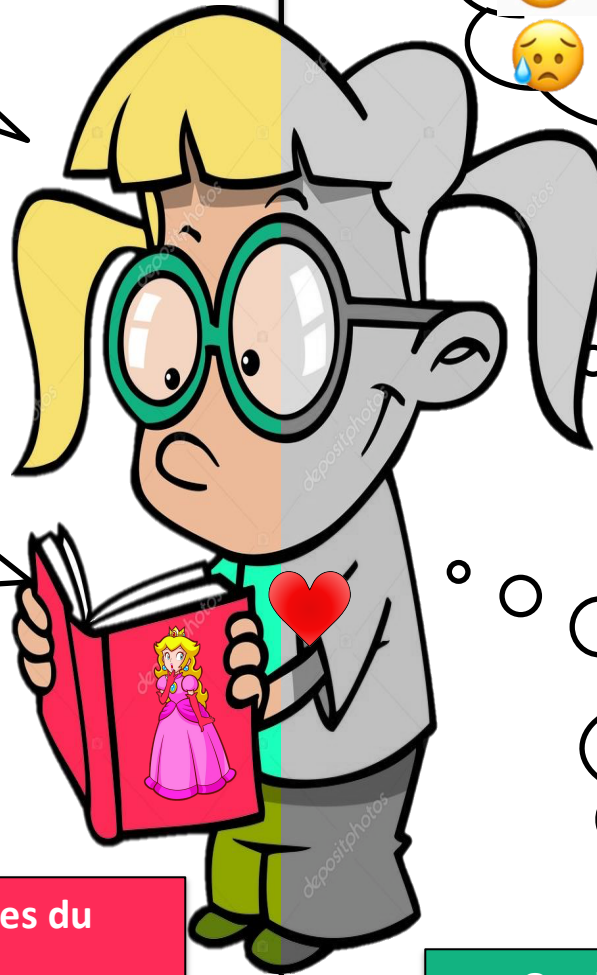
Aspects physiques

Traits de caractère

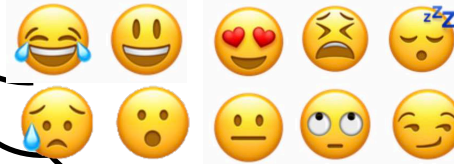
Ce que je
peux voir



Sur la couverture du livre, la princesse porte une couronne sur la tête et une robe rose. Elle a les cheveux blonds, comme moi, mais les siens sont plus longs. Elle est jeune et semble mince et grande.



SENTIMENTS / ÉMOTIONS



QUALITÉS / DÉFAUTS

gentil égoïste
généreux méchant
doux tricheur

GOÛTS

aime marcher, lire, écouter
de la musique, déteste le
brocoli et dessiner

PERSONNALITÉ

persévérant courageux
travaillant peureux
rebelle paresseux rêveur

On peut observer les aspects physiques du personnage :

- Son âge : enfant, adolescent, adulte, âgé
- Son physique : son visage, la couleur de ses yeux, de ses cheveux ou de sa peau, décrire son nez, ses oreilles, son corps, ...
- Sa taille : grand, petit, gros, maigre
- Autres aspects : son regard, sa voix, sa posture

On découvre les traits de caractère du personnage par :

- Ses sentiments et ses émotions
- Ses actions, ses gestes, ses goûts
- Ses comportements, ses qualités, ses défauts
- Ses pensées, ses idées, ses valeurs